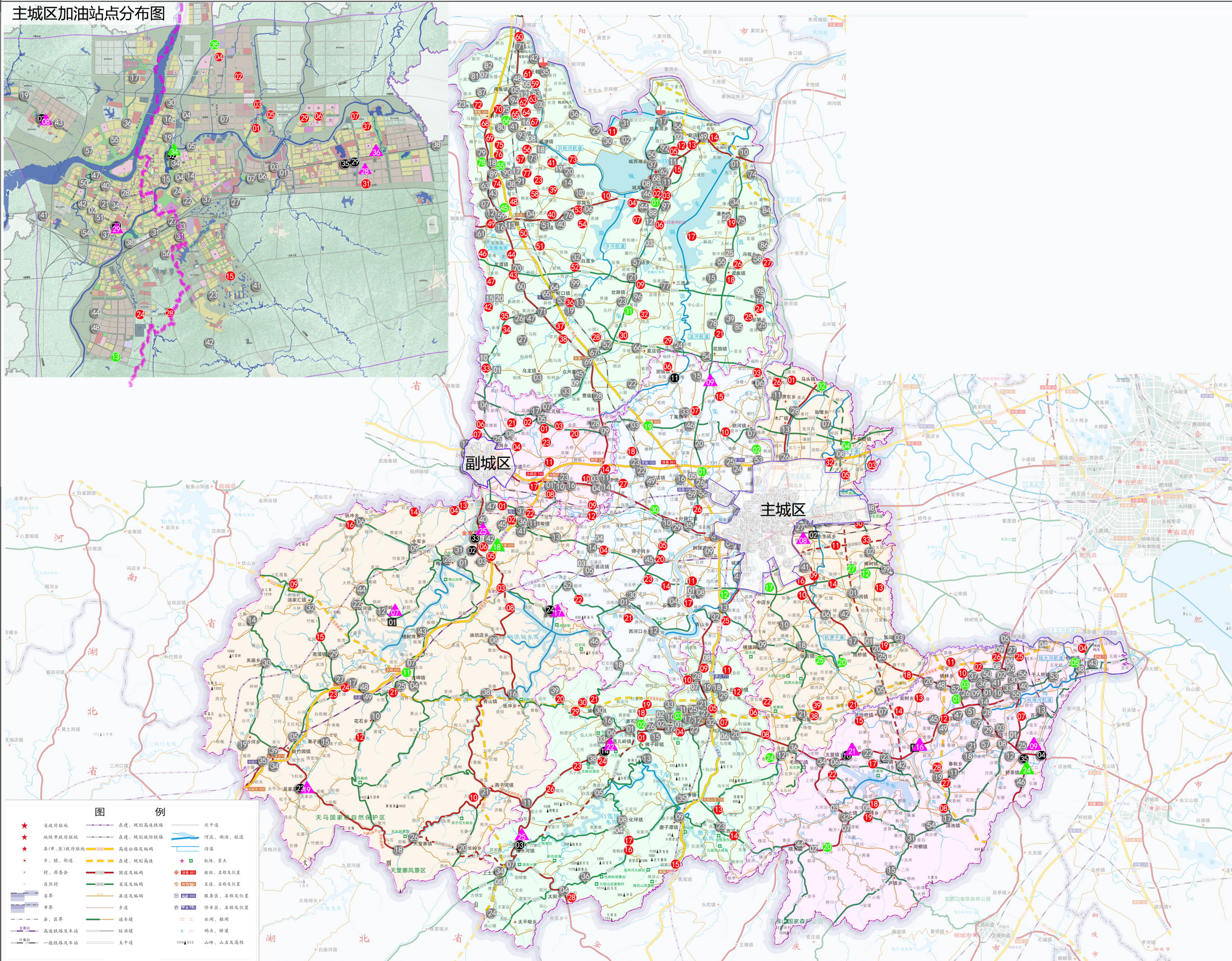


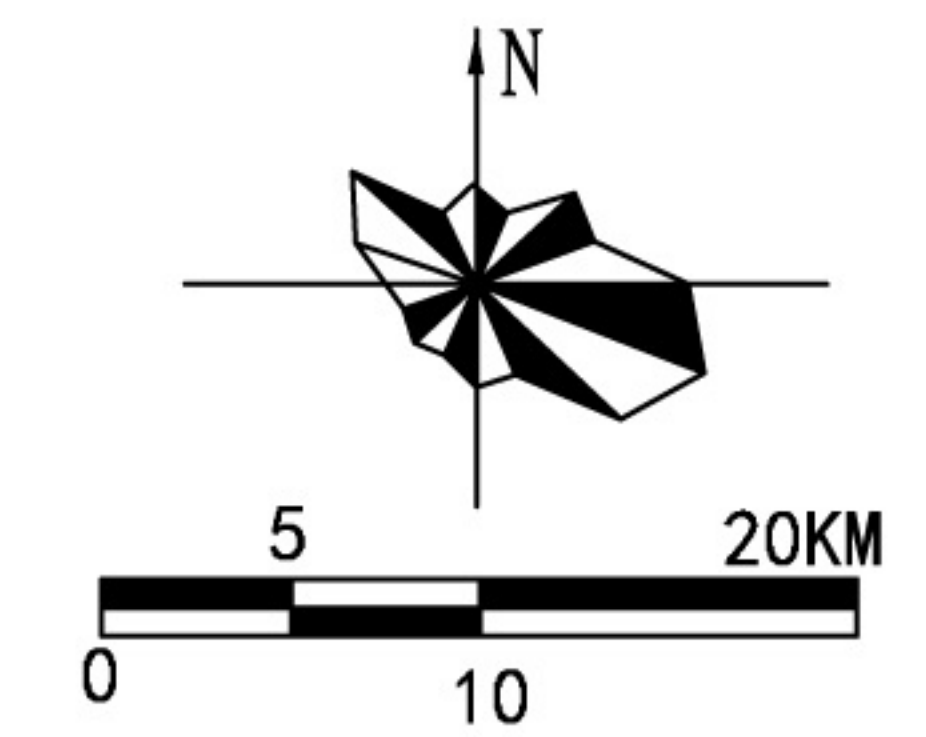
六安市成品油零售网点“十四五”规划(2021-2025年)

加油站布点规划图

主城区加油站分布图



比例尺



六安市加油站布点规划一览表(625座)

| 序号 | 县区 | 现状 | 规划 | | | | 规划期末总数 |
|----|-----|-----|-----|-----------|-----|------|--------|
| | | | 新建 | 迁建(不计入总数) | 点升站 | 小计增加 | |
| 1 | 开发区 | 7 | 5 | / | / | 5 | 12 |
| 2 | 金安区 | 42 | 35 | 3 | 1 | 36 | 78 |
| 3 | 裕安区 | 59 | 27 | 3 | / | 27 | 86 |
| 4 | 叶集区 | 28 | 23 | / | / | 23 | 51 |
| 5 | 霍邱县 | 102 | 78 | / | / | 78 | 180 |
| 6 | 舒城县 | 57 | 23 | 4 | 1 | 24 | 81 |
| 7 | 金寨县 | 49 | 20 | 4 | 1 | 21 | 70 |
| 8 | 霍山县 | 39 | 28 | 2 | / | 28 | 67 |
| 合计 | | 383 | 239 | 16 | 3 | 242 | 625 |

- 图例
- 现状加油站
 - 现状加油站
 - ⬇️ 现状加油船
 - 撤销加油站
 - 撤销加油站
 - ▲ 迁建站/点升站
 - 规划加油站
 - 综合站
 - ▲ 迁建/点升综合站

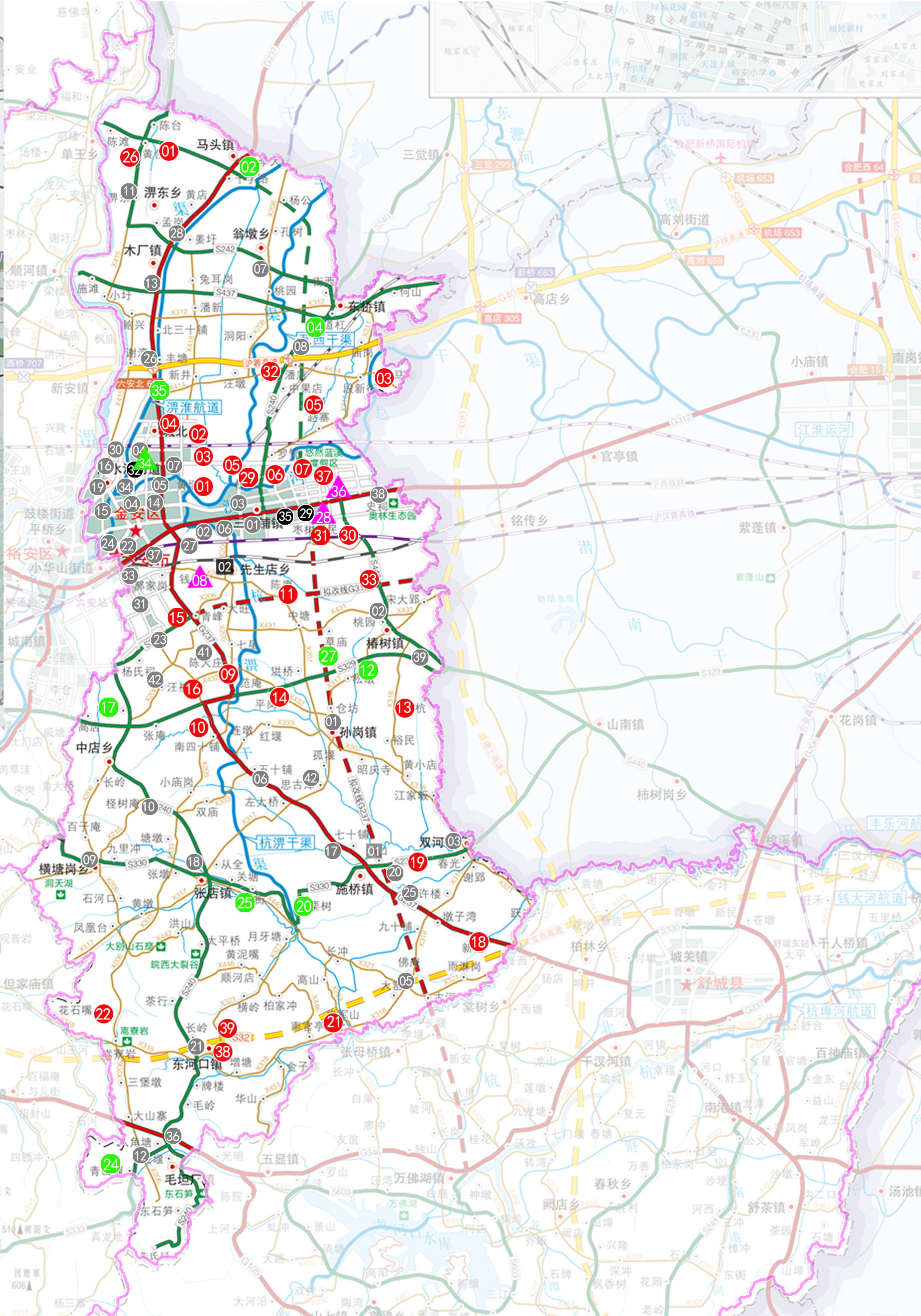
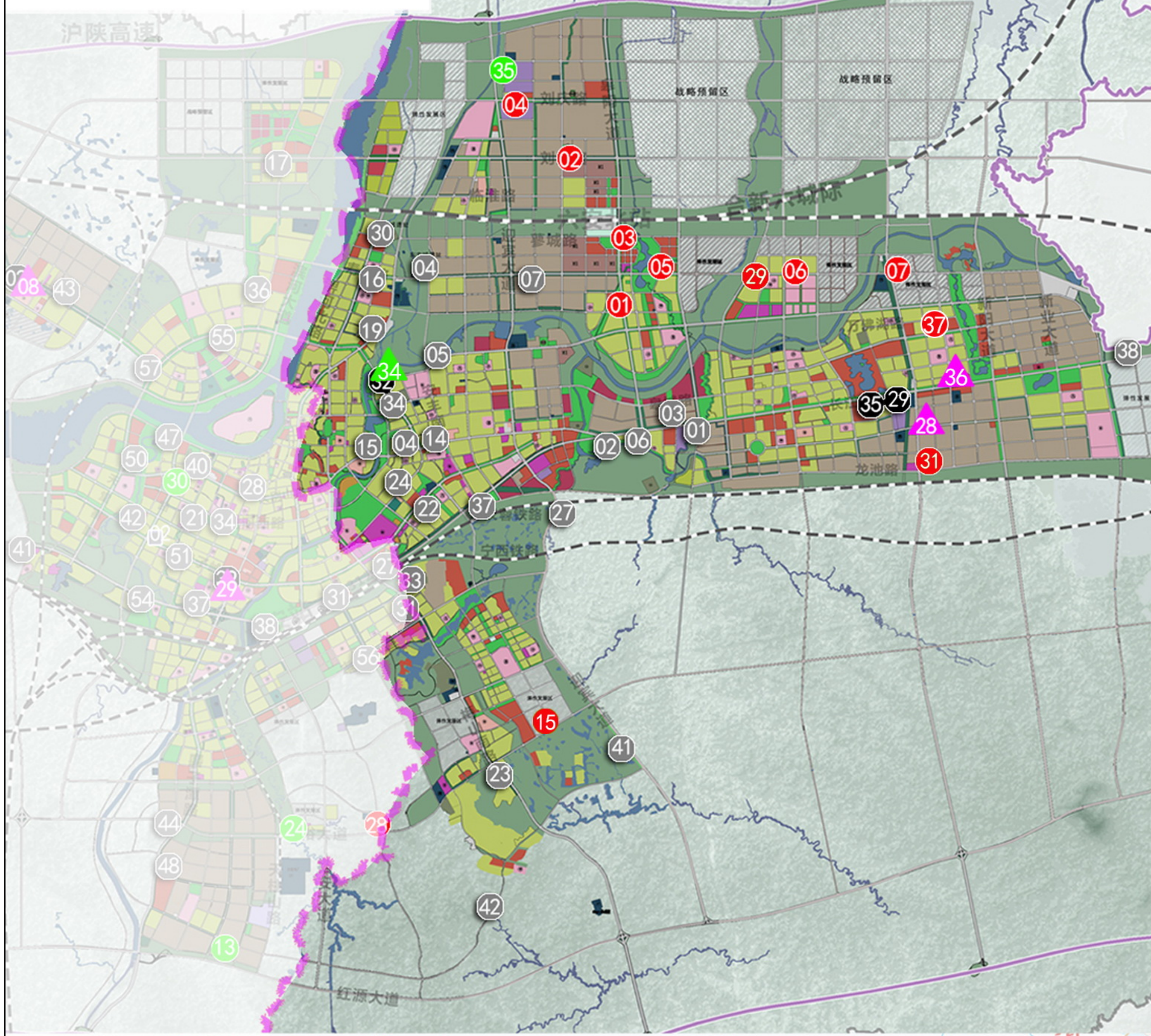
六安市商务局

2021.12

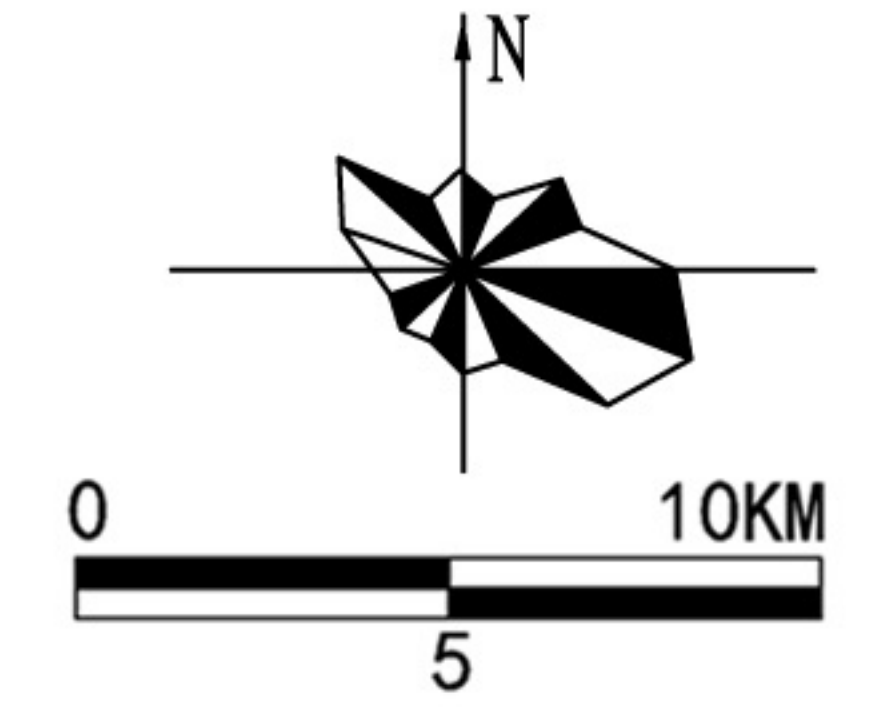
六安市成品油零售网点“十四五”规划(2021-2025年)

金安区加油站点规划分布图

金安区城区加油站分布图



比例尺



开发区加油站布点规划一览表(5座)

| 序号 | 地址表述 |
|----|----------------------|
| 1 | 元亨路以北, 皋陶大道以西 |
| 2 | 九德路以东, 古碑以北, 刘安路以南 |
| 3 | 蓼城路以南, 皋陶大道以东, 龙舒路以北 |
| 4 | 瓦埠路以北, 迎宾大道以东 |
| 5 | 寿春路以北, 安民路以西, 龙舒路以南 |

金安区加油站布点规划一览表(39座)

| 序号 | 地址表述 |
|----|----------------------------|
| 1 | 金安区马头镇陈台村, 李三路与陈台路交叉口 |
| 2 | 金安区马头镇高皇村G237西侧、S235南侧 |
| 3 | 金安区东桥镇马集村 |
| 4 | 金安区东桥镇潘店村G40高速六安东出口 |
| 5 | 金安区三十铺镇太平村 |
| 6 | 金安区三十铺镇寿春路与李三路交口附近 |
| 7 | 金安区三十铺镇寿春路与一元大道交口东南 |
| 8 | 金安区先生店乡先生店村街道 |
| 9 | 金安区先生店乡范庵村塘坊组 |
| 10 | 金安区先生店乡南四十铺村双桥组 |
| 11 | 金安区椿树镇陈庵村规划金裕大道东延线 |
| 12 | S329椿树镇段墩组境内南边服务区 |
| 13 | 孙岗镇高杭村X002县道 |
| 14 | 金安区孙岗镇平岗村S329省道 |
| 15 | 金安区望城街道大石岗村金裕大道与阳光大道交口附近 |
| 16 | 金安区中店乡黄泥店村六舒路与合六南通道交口附近 |
| 17 | 金安区中店乡中店村六毛路与合六南通道交口附近 |
| 18 | 金安区双河镇百洋村, 六舒三公路附近 |
| 19 | 金安区双河镇友爱村, S236附近 |
| 20 | 金安区施桥镇新修S330省道栗树村境内 |
| 21 | 金安区施桥镇将军山村境内 |
| 22 | 金安区东河口镇将毛湾村境内 |
| 23 | 国股产业园附近 |
| 24 | 毛坦厂镇新老105国道交叉口青山堰村新堰组 |
| 25 | 金安区张店镇新街村, 大苏路沿线 |
| 26 | 马头镇黄台村S235南侧、S242东侧 |
| 27 | S329椿树镇段墩组境内北边服务区 |
| 28 | 一元大道与G312交口东南 |
| 29 | 金安区三十铺镇寿春路与胜利路口东南 |
| 30 | 金安区三十铺镇枣树村(杨桃路) |
| 31 | 金安区三十铺镇一元大道与龙凤大道交口 |
| 32 | 金安区境内S240(临近东桥镇) |
| 33 | 金安区境内S440(临近椿树镇) |
| 34 | 金安区龙河路与长安北路交口东600米南侧 |
| 35 | 金安区迎宾大道与合武高速公路南1.5公里东侧 |
| 36 | 金安区三十铺镇312国道与西湖路交口西150米处北侧 |
| 37 | 金安区三十铺镇巢湖路与新安大道交口西150米处北侧 |
| 38 | 金安区东河口镇东河口村S323宜商高速服务区南站 |
| 39 | 金安区东河口镇东河口村S323宜商高速服务区北站 |

图例

- 现状加油站
- 现状加油点
- ⊕ 现状加油船
- 撤销加油站
- 撤销加油点
- ▲ 迁建站/点升站
- 规划加油站
- 综合站
- ▲ 迁建/点升综合站

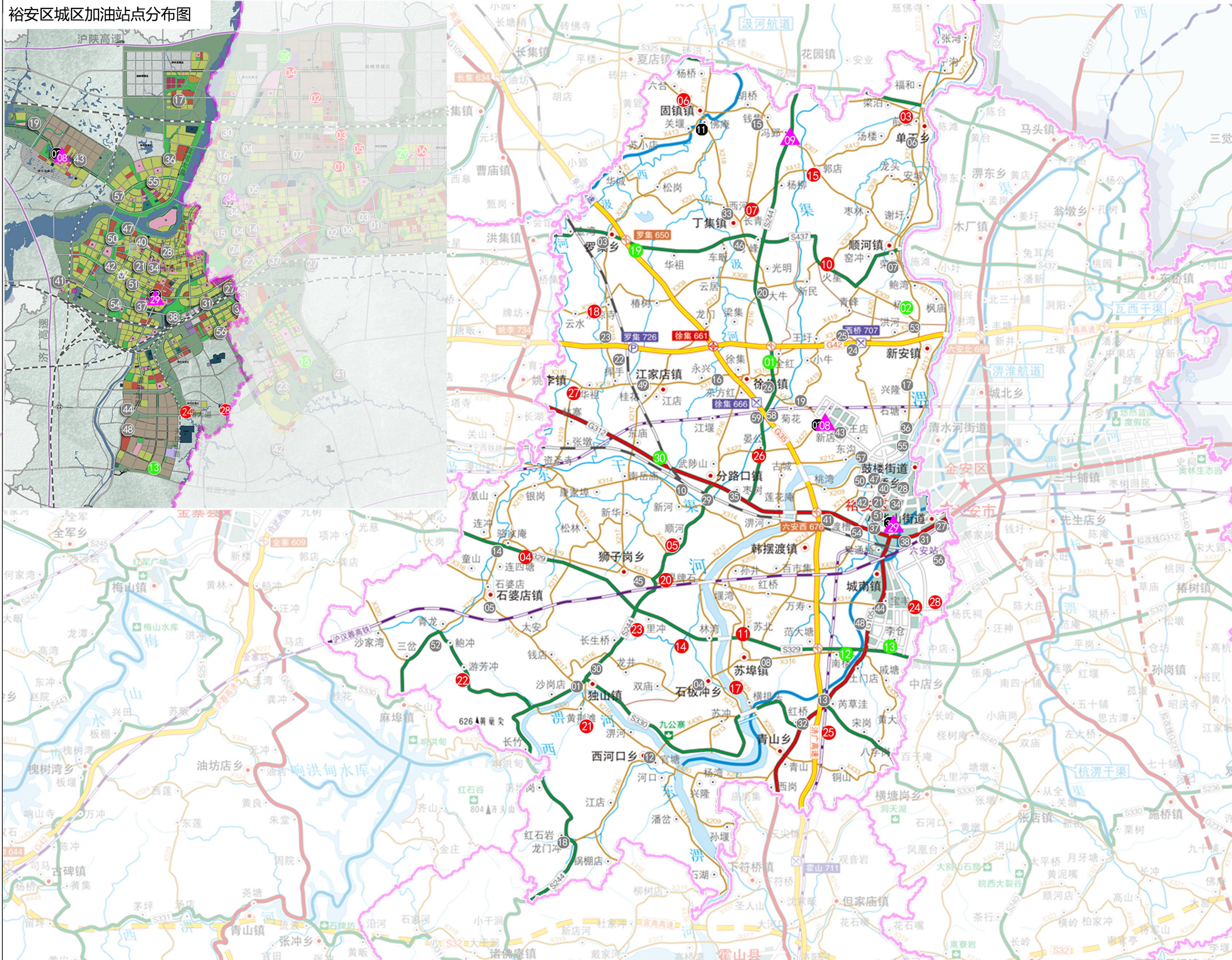
六安市商务局

2021.12

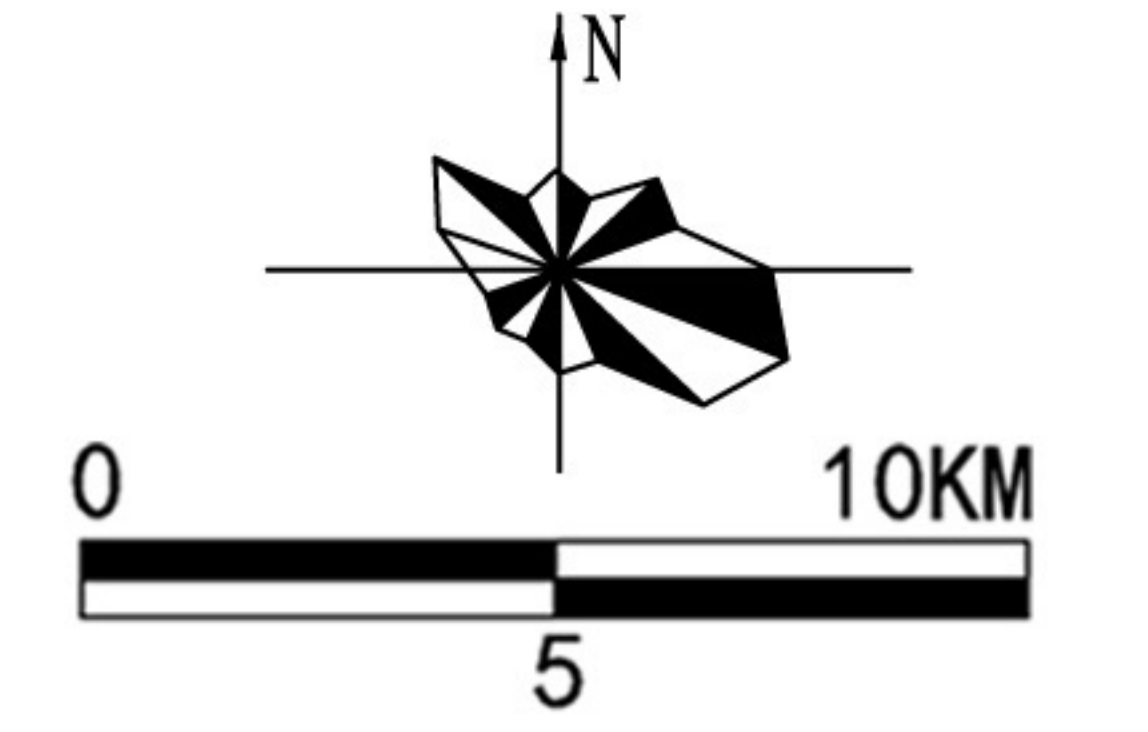
六安市成品油零售网点“十四五”规划(2021-2025年)

裕安区加油站规划分布图

裕安区城区加油站分布图



比例尺



裕安区加油站布点规划一览表(30座)

| 序号 | 地址表述 |
|-----|---------------------------|
| 1 | 徐集全红村G40高速公路与S244公路下道口南 |
| 2 | 新安镇西城大道与新西路交叉口附近 |
| 3 | 325省道单王乡前楼村境内 |
| 4 | S366道路石婆店镇骆家庵村与狮子岗乡健康村交界处 |
| 5 | 分独路西侧狮子岗乡顺河村董老庄组 |
| 6 | 固镇镇鱼塘村境内西环路以西 |
| 7 | 丁集镇长青村境内S244道路旁 |
| 8 | 平桥乡009县道新店村境内 |
| 9 | 固镇镇冯郢村境内S244道路以东 |
| 10 | 顺河镇火星村境内省道S437以北 |
| 11 | S329(合六南通道)苏埠镇漕河村境内 |
| 12 | S329沿线苏埠镇戚桥村境内(合六南通道苏埠段) |
| 13 | 城南镇振东大道与S366交叉口东北部 |
| 14 | 石板冲乡林湾村境内(合肥至金寨南通道石板冲段) |
| 15 | 单王乡郭店村 |
| 16 | 新安至小牛至平桥乡至顺河交叉路口 |
| 17 | 苏埠镇景观大道东侧八里村境内 |
| 18 | 罗集乡清凉寺街道、罗集道班附近 |
| 19 | 罗集乡济广高速下道口附近 |
| 20 | 狮子岗乡界碑村境内(合肥至金寨南通道狮子岗段) |
| 21 | 独山镇独山村 |
| 22 | 独山镇双峰村石板河 |
| 23 | 独山镇六里冲村哑巴店东南侧 |
| 24 | 裕安开发区金裕大道与香樟大道交口西侧 |
| 25 | 青山乡芮草洼村105国道k13以东、六潜高速以北 |
| 26 | 分路口镇晏公村寨分路与S244交汇处 |
| 27 | 江家店镇华祖村境内X010南侧 |
| 28 | 金裕大道与六毛路交界处北侧 |
| 29 | 裕安区佛子岭西路与磨子潭路口南300米 |
| 30△ | 裕安区分路口镇 |

图例

- 现状加油站
- 现状加油点
- ⊙ 现状加油船
- 撤销加油站
- 撤销加油点
- ▲ 迁建站/点升站
- 规划加油站
- 综合站
- ▲ 迁建/点升综合站

六安市商务局

2021.12

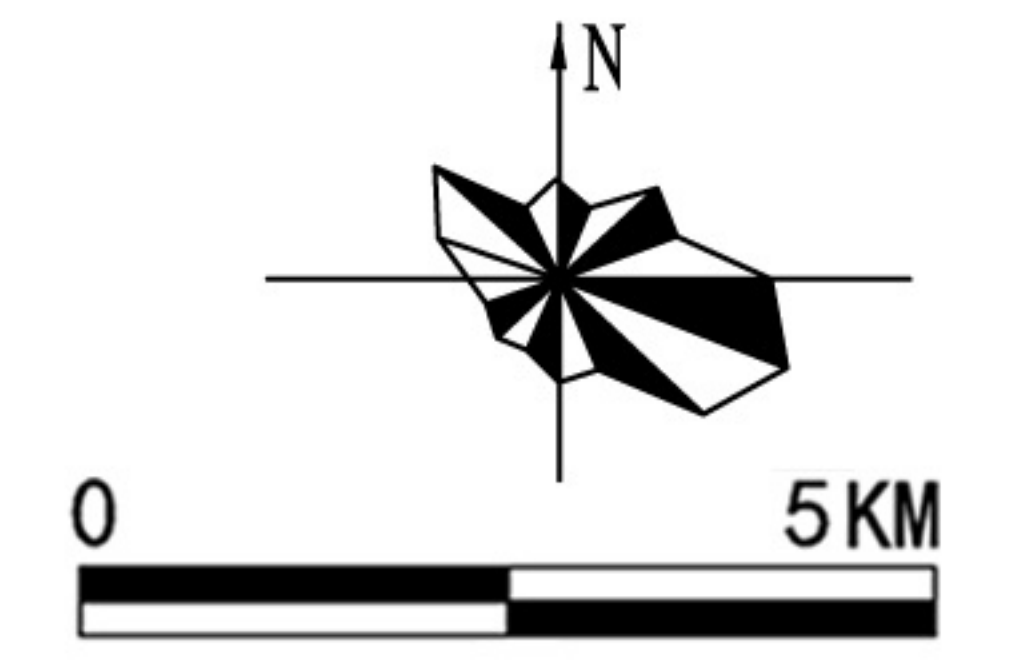
六安市成品油零售网点“十四五”规划(2021-2025年)

叶集区加油站规划分布图

叶集区城区加油站分布图



比例尺



叶集区加油站布点规划一览表(23座)

| 序号 | 地址表述 |
|----|-------------------------------|
| 1 | 叶集区三元镇东楼村境内S437元洪路南侧 |
| 2 | 叶集区三元镇姚店村槽坊村民组 |
| 3 | 叶集区三元镇洋桥村, 僧容小学西北侧100米, 元洪路北侧 |
| 4 | 叶集区孙岗乡棠店村孙尹路与乡道S209交口以西 |
| 5 | 叶集区孙岗乡香樟大道东段 |
| 6 | 叶集区孙岗乡双塘新村户孙路与老庄路交口以南 |
| 7 | 叶集区孙岗乡汪陈店村洪大道与现状村道交口处 |
| 8 | 叶集区姚李镇龙凤村境内、S210一侧 |
| 9 | 叶集区姚李镇关山村境内、姚李火车站附近、姚李大道一侧 |
| 10 | 叶集区姚李镇姚李工业园内、工业大道北侧 |
| 11 | 叶集区姚李镇合兴村龙头村原村部旁 |
| 12 | 叶集区姚李镇漫山红村境内、S366旁 |
| 13 | 叶集区姚李镇育才村境内、老霍姚路一侧 |
| 14 | 叶集区姚李镇合兴村和平村民组境内、兴洪天道北侧 |
| 15 | 叶集区史河街道西外环(新桥村境内) |
| 16 | 叶集区平岗街道G312沪霍线普荫寺桥头 |
| 17 | 叶集区平岗街道G529芮祠村段 |
| 18 | 叶集区平岗街道富岗村馭心组G40下道口与香樟道交口 |
| 19 | 叶集区平岗街道金叶连接线五里桥段 |
| 20 | 叶集区洪集镇金星村元洪路与达安路交口西 |
| 21 | 叶集区孙岗乡桥店村桥荷新街北端 |
| 22 | 叶集区镇区办事处南海路与西外环交口 |
| 23 | 三元镇王店村街道南头300米 |

- 图例
- 现状加油站
 - 撤销加油站
 - 规划加油站
 - 现状加油点
 - 撤销加油点
 - 综合站
 - ⊙ 现状加油船
 - ▲ 迁建站/点升站
 - ▲ 迁建/点升综合站

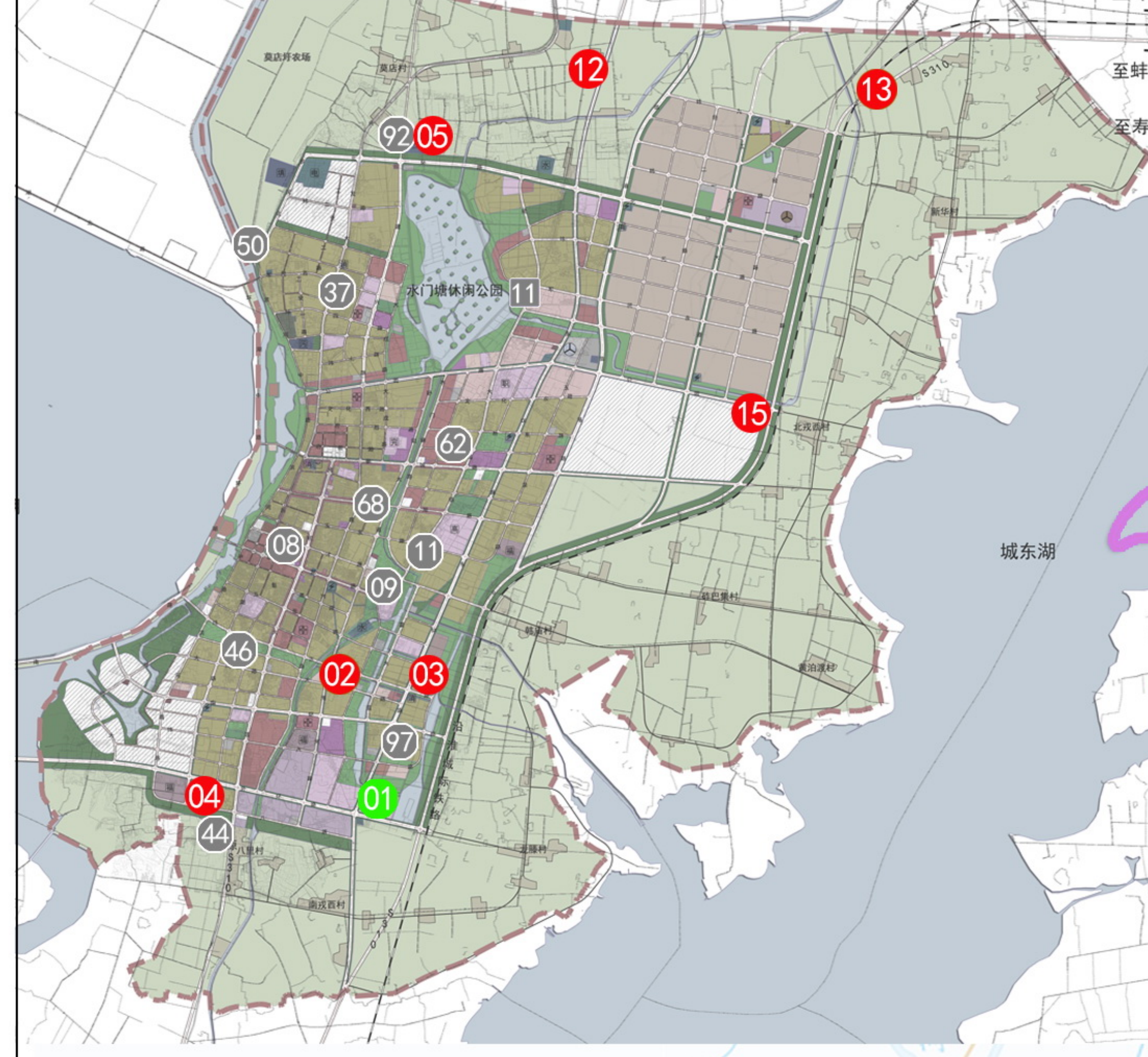
六安市商务局

2021.12

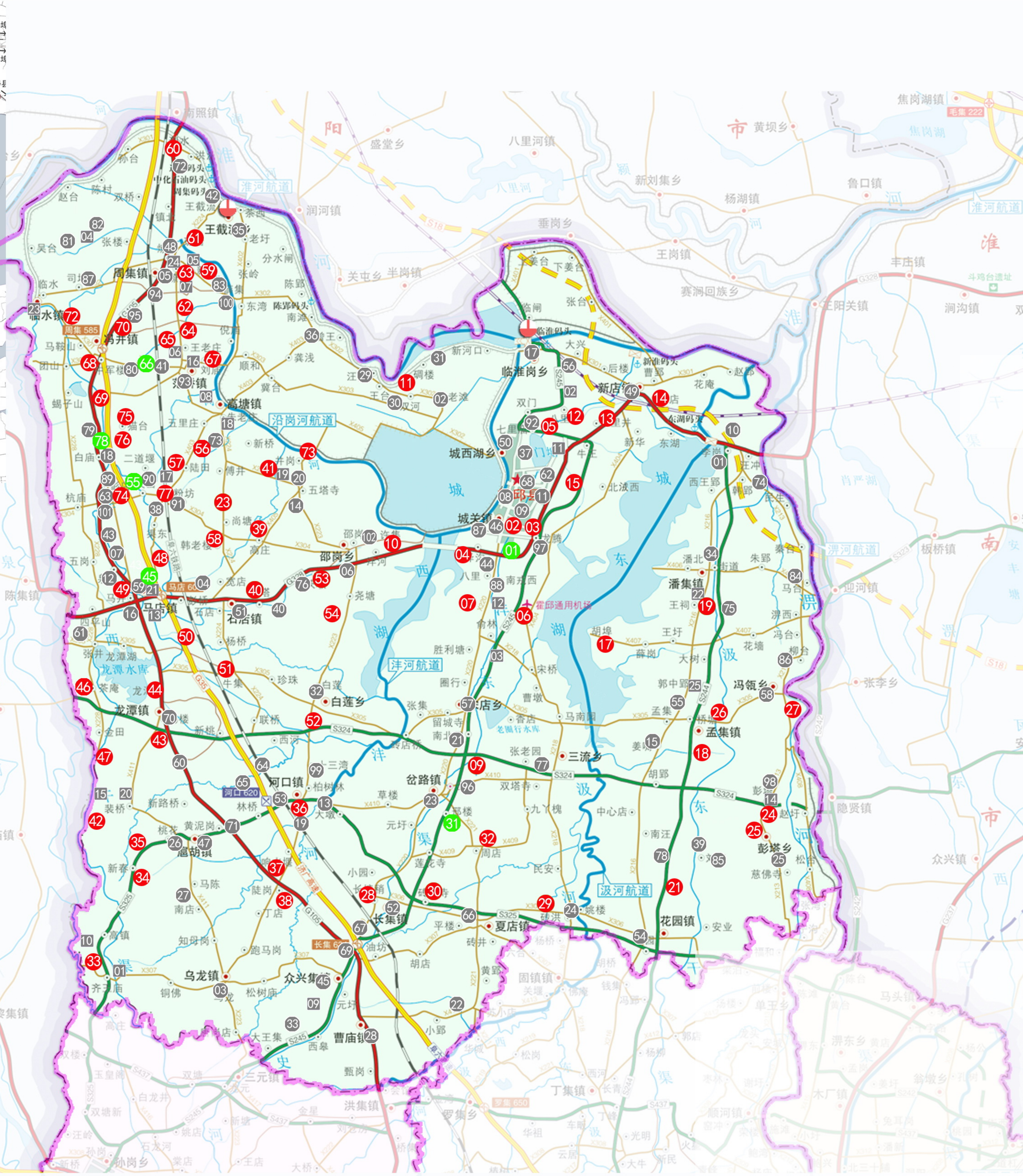
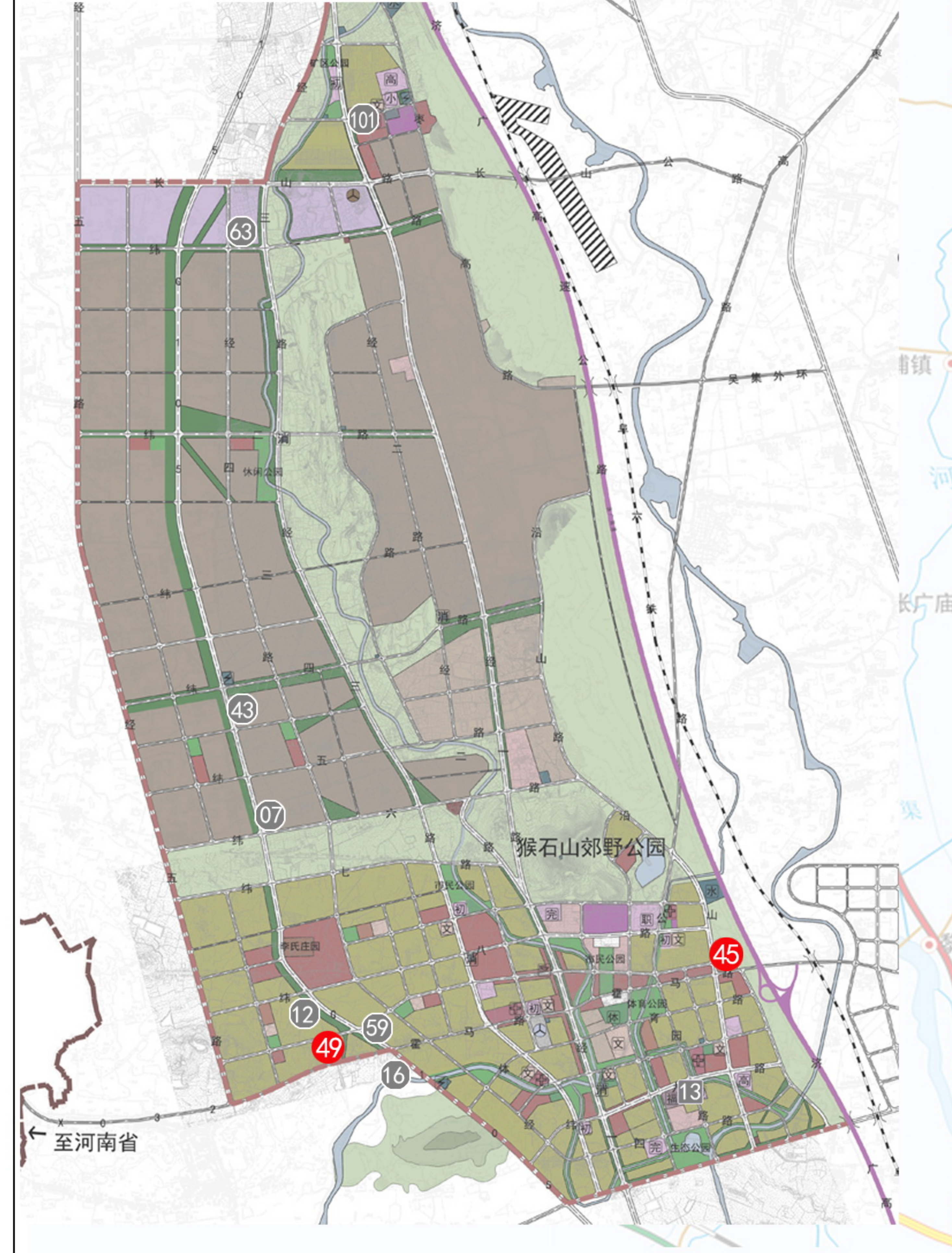
六安市成品油零售网点“十四五”规划(2021-2025年)

霍邱县加油站规划分布图

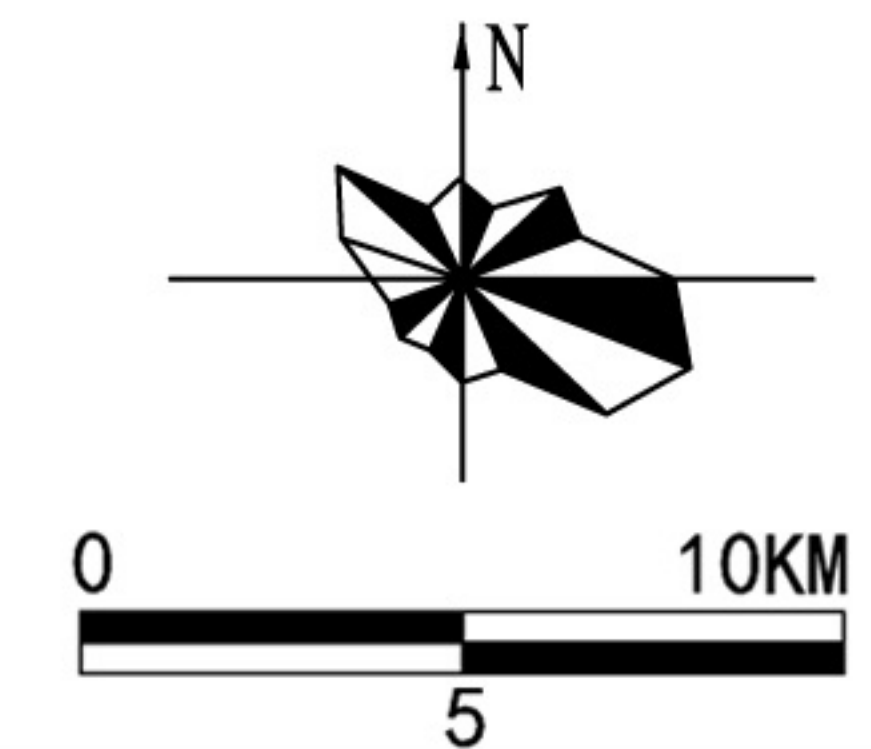
霍邱县主城区加油站分布图



霍邱县副城区加油站分布图



比例尺



霍邱县“十四五”加油站布点规划统计表(78座)

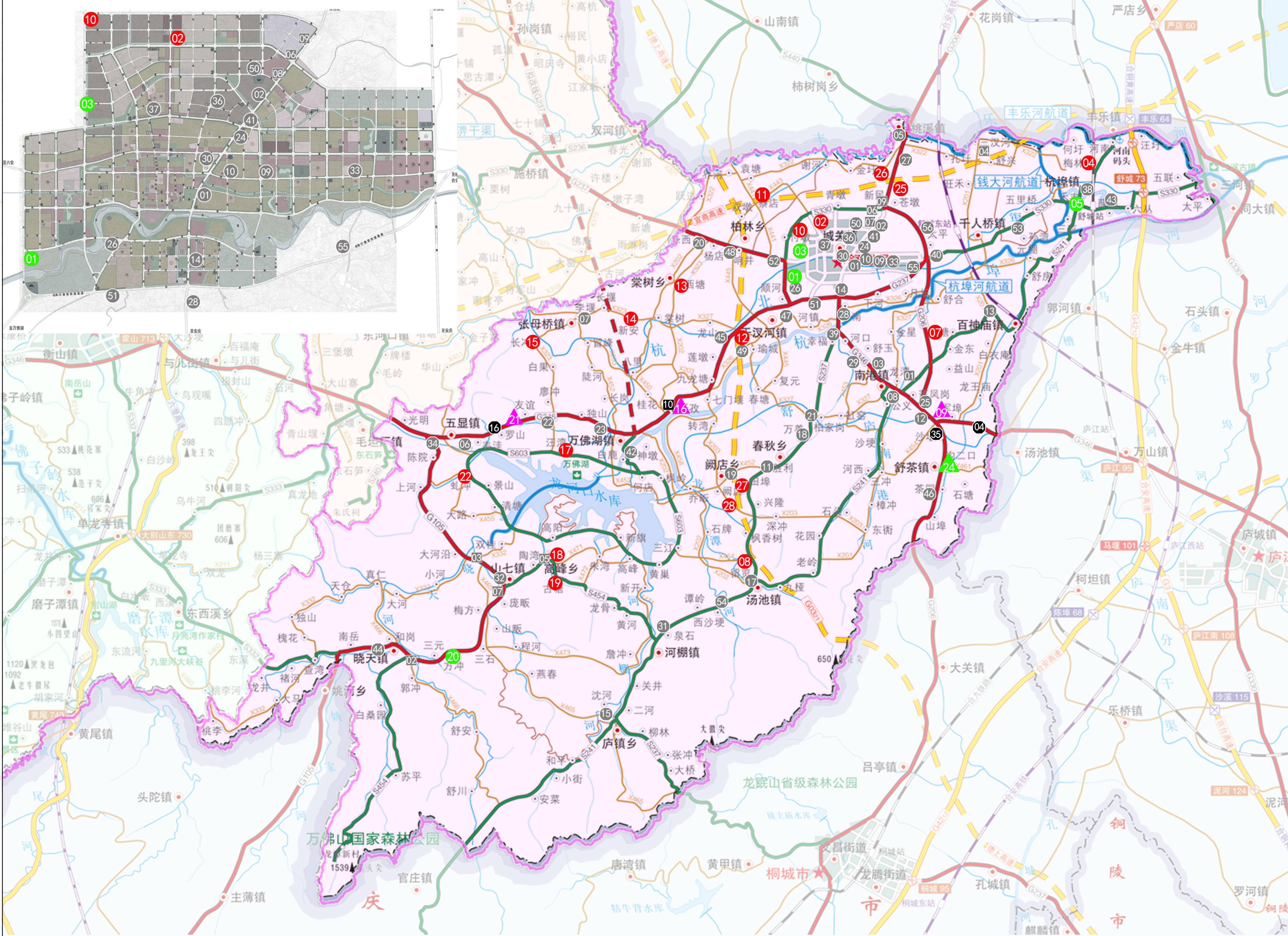
| 序号 | 地址表述 |
|-----|--------------------|
| 1 | 城关镇南外环路与东环路交叉口附近 |
| 2 | 城关镇南外环路 |
| 3 | 城关镇东环路与纬五路交叉口附近 |
| 4 | 城关镇桃李路汽车客运站 |
| 5 | 城关镇北环路与建新路交叉口附近 |
| 6 | 宋店乡俞林村新快速通道 |
| 7 | 宋店乡贾圩村附近霍姚路边 |
| 8 | 宋店乡境内S245 |
| 9 | 三流乡长岗村快速通道旁 |
| 10 | 城西湖乡许集村X032路旁 |
| 11 | 城西湖乡邵台安置点内 |
| 12 | 临淮岗乡霍姚路八里棚村 |
| 13 | 新店镇十里井村G328路附近 |
| 14 | 新店镇新店村东 |
| 15 | 新店镇陈陈路与东环路交叉口附近 |
| 16 | 孟集镇S244路北端东侧 |
| 17 | 孟集镇西村郭郭路旁 |
| 18 | 孟集镇双岗村去楼镇 |
| 19 | 潘集镇S244路南段 |
| 20 | 潘集镇S244路北段 |
| 21 | 花园镇塔桥至花园罗花路旁 |
| 22 | 花园镇境内S244路 |
| 23 | 花园镇境内S255路 |
| 24 | 彭塔乡彭塔村北 |
| 25 | 彭塔乡左单路顺河村 |
| 26 | 冯井乡新合村孟冯路边 |
| 27 | 冯井乡街道南左单路 |
| 28 | 长集镇火车站前广场附近 |
| 29 | 夏店镇砖洪村S325路旁 |
| 30 | 夏店镇S310与X034交叉口附近 |
| 31 | 岔路镇那楼村S245路 |
| 32 | 岔路镇周店村 |
| 33 | 户胡镇粉坊村户孙路 |
| 34 | 户胡镇新春村户孙路 |
| 35 | 户胡镇新六里村户孙路 |
| 36 | 河口镇双河南路支井村 |
| 37△ | 乌龙镇固山村大坝组105国道北侧 |
| 38△ | 乌龙镇固山村龙潭米105国道旁 |
| 39 | 石店镇高庄村村部旁 |
| 40 | 石店镇政府北S343路旁 |
| 41 | 石店镇五塔寺村(塔)高(塘)路旁 |
| 42 | 龙潭镇龙潭村户孙路 |
| 43 | 龙潭镇龙潭村或杨楼村或高庄村 |
| 44△ | 龙潭镇龙潭村105国道旁 |
| 45 | 马店镇水圩村G35高速马店出口 |
| 46 | 马店镇茶庵村龙茶路西侧 |
| 47 | 马店镇金田村陈棚街道北 |
| 48 | 马店镇山山村重新集矿山边连矿道路旁 |
| 49 | 马店镇马井村龙马大道 |
| 50 | 马店镇东村龙马大道 |
| 51 | 白莲乡牛集村牛北路 |
| 52 | 白莲乡白莲村井北路 |
| 53 | 邵岗乡茨墩村S343有隔离带北 |
| 54 | 邵岗乡坎山村部北路 |
| 55 | 高塘镇集东村连矿道路旁 |
| 56 | 高塘镇新寨高速公路 |
| 57 | 高塘镇田村境内 |
| 58 | 高塘镇居民村四岔路口附近 |
| 59 | 周集镇周路路城东村 |
| 60 | 周集镇加水村境内 |
| 61 | 周集镇河路中段 |
| 62 | 周集镇河路南段 |
| 63 | 周集镇周村境内 |
| 64 | 范桥镇龙头村范周路旁 |
| 65 | 范桥镇代店村范周路旁 |
| 66 | 范桥镇金日盛大道与连矿大道交叉口附近 |
| 67 | 范桥镇顺河村邓袁路旁 |
| 68△ | 冯井镇高速公路出口附近 |
| 69 | 冯井镇中寨村羊高路 |
| 70△ | 冯井镇桃园村后圩组105国道旁 |
| 71 | 冯井镇桥马路 |
| 72 | 临水镇与冯井镇境内冯临路 |
| 73 | 王截流乡军台村湖下生产路旁 |
| 74 | 开发区长山村堰南组连矿道路旁 |
| 75 | 开发区潘台村李楼连矿道路 |
| 76 | 开发区马圩村诺普大道 |
| 77 | 开发区吴集镇附近 |
| 78△ | 开发区白庙村新老105国道之间 |

- 图例
- 现状加油站
 - 撤销加油站
 - 规划加油站
 - 现状加油点
 - 撤销加油点
 - 综合站
 - 现状加油船
 - ▲ 迁建/点升站
 - ▲ 迁建/点升综合站

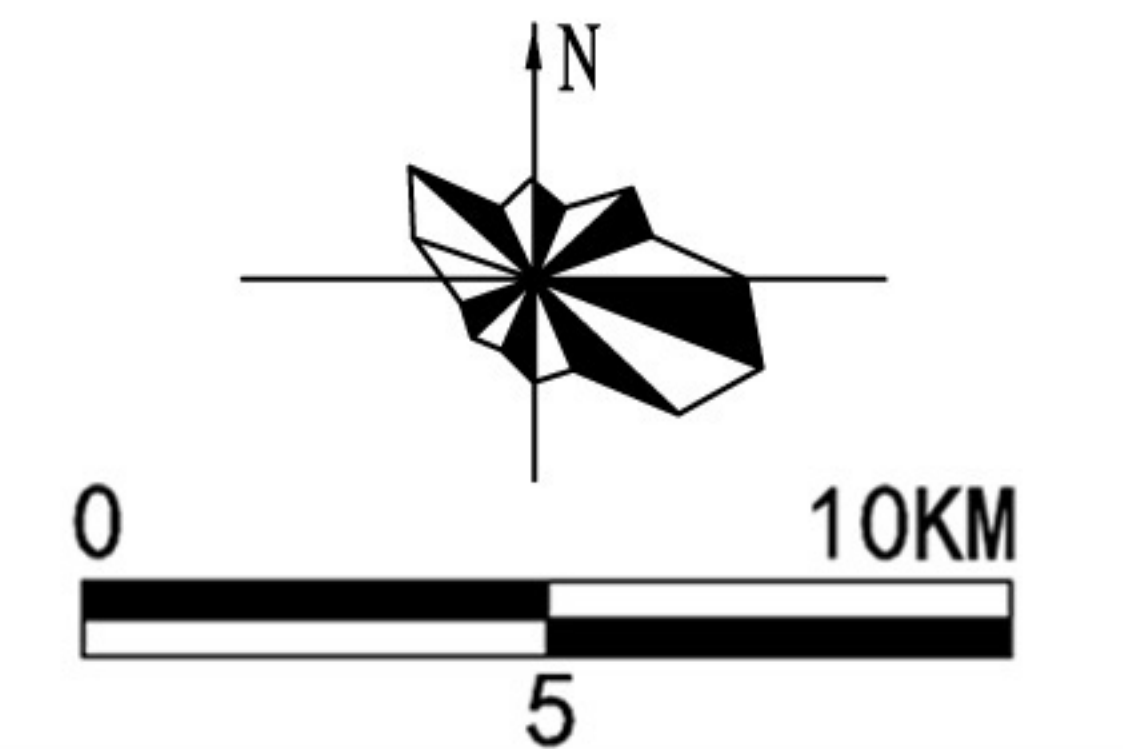
六安市成品油零售网点“十四五”规划(2021-2025年)

舒城县加油站规划分布图

舒城县城区加油站城区分布图



比例尺



舒城县“十四五”加油站布点规划统计表(28座)

| 序号 | 地址表述 |
|----|---|
| 1 | 城关镇永安村S351(西环路)东侧 |
| 2 | 经济开发区公麟路与经三路交叉口 |
| 3 | 经济开发区万佛路与龙潭北路交口西南角(英奇加气站) |
| 4 | 杭埠镇创新大道与梅林路口西南角 |
| 5 | 杭埠镇万佛湖快速通道与军丰路交口 |
| 6 | 杭埠镇幸福大道与锦绣大道交口 |
| 7 | 百神庙镇金桥村G206国道新线金波塘东侧300米 |
| 8 | 汤池镇留览村S237省道旁 |
| 9 | 舒茶镇军埠村G346国道南侧 |
| 10 | 柏林乡省道S351北环路与万佛北路交叉口南侧 |
| 11 | 柏林乡蔡店村X043县道与607乡道交口东1200处 |
| 12 | 干汉河镇西宕村G346国道(S317)与周瑜大道交口西南角(合纵高速养护区南) |
| 13 | 棠树乡西塘村X043与乡道633交叉口东450米南 |
| 14 | 棠树乡新安村路桥村民组043县道25K-26K之间 |
| 15 | 张母桥镇长冲村043县道与合心路交口西南侧 |
| 16 | 万佛湖镇沃孜村G346国道与棠八路交口东350处 |
| 17 | 万佛湖镇汪湾村与白畈村交接新建环湖公路与白畈水泥路交接处 |
| 18 | 高峰乡五花路与高场组通组路交叉口(西南) |
| 19 | 高峰乡山河路与旅游大道交叉口(东北角) |
| 20 | 晓天镇方冲村G105国道北侧 |
| 21 | 五显镇罗山村与万佛湖镇友谊村交界处G346国道 |
| 22 | 五显镇环湖路与五景路交口西100处 |
| 23 | 汤池镇环湖公路东侧 |
| 24 | 舒茶镇二口村G206国道西侧栈洼组 |
| 25 | 桃溪镇河东村S32宣商高速服务区南站 |
| 26 | 桃溪镇河东村S32宣商高速服务区北站 |
| 27 | 春秋乡田埠村G3W德上高速服务区南站 |
| 28 | 春秋乡田埠村G3W德上高速服务区北站 |

图例

- 现状加油站
- 撤销加油站
- ⬇ 现状加油船
- 规划加油站
- 撤销加油站
- ▲ 迁建站/点升站
- 综合站
- ▲ 迁建/点升综合站

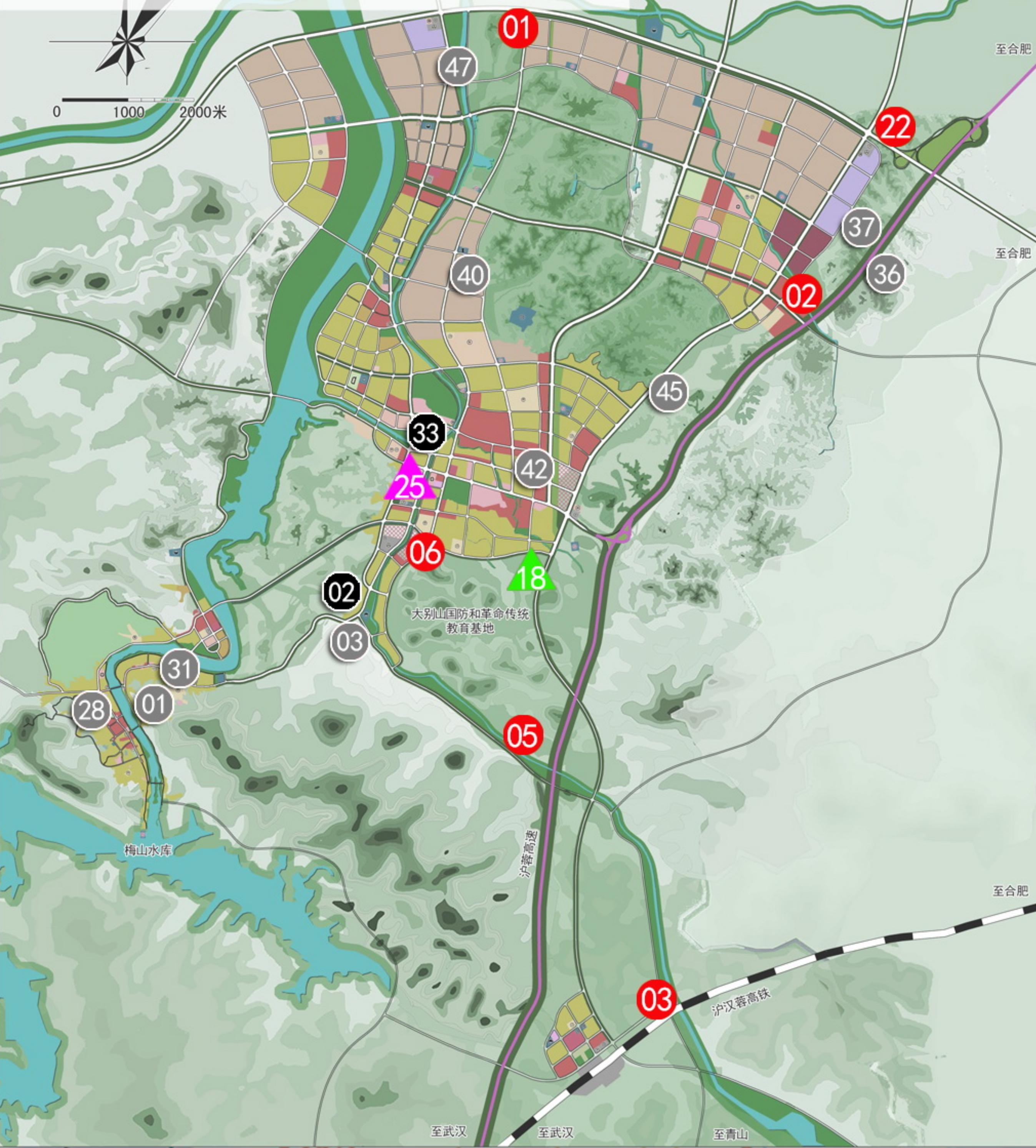
六安市商务局

2021.12

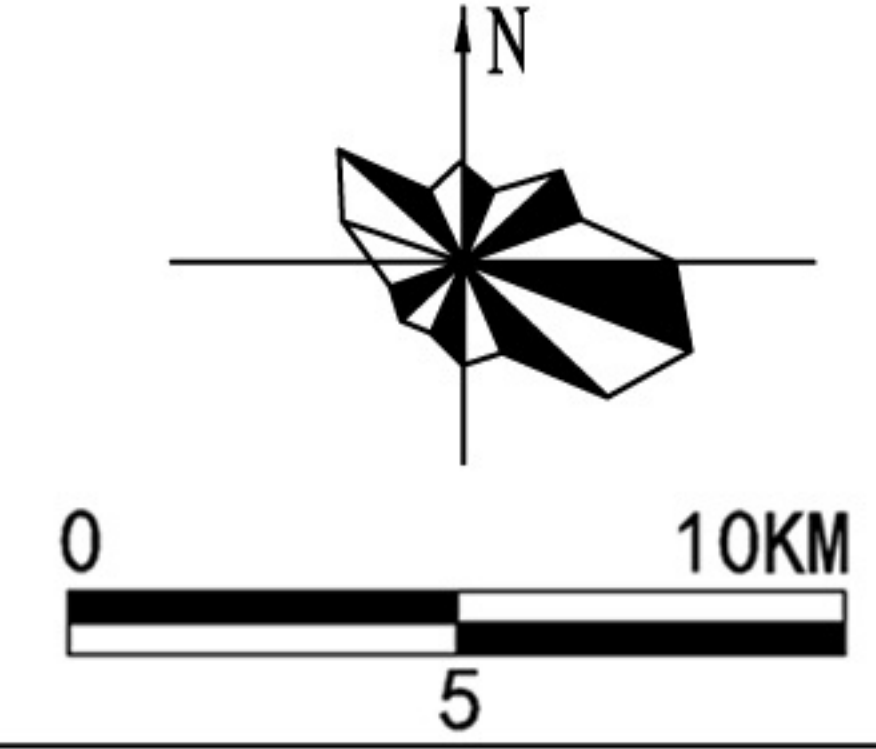
六安市成品油零售网点“十四五”规划(2021-2025年)

金寨县加油站点规划分布图

金寨县城区加油站点城区分布图



比例尺



金寨县“十四五”加油站布点规划统计表(25座)

| 序号 | 地址表述 |
|----|-----------------------------|
| 1 | 梅山路与大别山路交口西北角附近 |
| 2 | s366与金家寨路交口东侧附近, S366进出口 |
| 3 | S209省道梅山镇马店村段, 火车站附近 |
| 4 | 010县道梅山镇徐冲村段金禾体验园路口附近小南京村附近 |
| 5 | S209省道与东环线交口附近(恒大养生谷对面路段) |
| 6 | 映山红大道金海湾南面对侧绿岛 |
| 7 | S443省道桃岭乡桐岗村 |
| 8 | 209国道金寨县油坊店乡龚冲村塘埂组段 |
| 9 | 小泗路(小南京至泗道河)旅游扶贫通道与056县道交口东 |
| 10 | 054县道燕子河镇大侠谷村段 |
| 11 | 六武高速公路古碑进口匝道与055县道交口北附件 |
| 12 | 057县道花石乡大湾村段 |
| 13 | x316县道和Y010县道交口附近梅山镇徐冲村段 |
| 14 | 538乡道全军乡梁山村段 |
| 15 | 056县道南溪镇花园村段 |
| 16 | 059县道铁冲乡高坂村段 |
| 17 | 麻埠镇鲜花岭街道石板冲组 |
| 18 | 东环线距映山红大道600米处 |
| 19 | 吴家店镇吴家村村金兴组 |
| 20 | 古碑镇宋河村街道 |
| 21 | 古碑镇余岭村金角组 |
| 22 | 大别山路与金家寨路交口(沪蓉高速仙花下道口) |
| 23 | 金寨县南溪镇吴湾村S32宜商高速服务区南站 |
| 24 | 金寨县南溪镇吴湾村S32宜商高速服务区北站 |
| 25 | 金寨县城区梅山镇桂花大道以北 |

图例

- 省政府驻地
- 地级市政府驻地
- 县(市、区)政府驻地
- 乡、镇、街道
- 村、居委会
- 自然村
- 省界
- 市界
- 在建、规划高速铁路
- 在建、规划城际铁路
- 高速公路及编号
- 国道及编号
- 省道及编号
- 县道及编号
- 乡道
- 次干道
- 河流、湖泊、航道
- 沟渠
- 机场、景点
- 枢纽、名称及位置
- 互通、名称及位置
- 服务区、名称及位置
- 停车场、名称及位置

图例

- 现状加油站
- 撤销加油站
- 规划加油站
- 现状加油站
- 撤销加油站
- 综合站
- 现状加油站船
- 迁建站/点升站
- 迁建/点升综合站

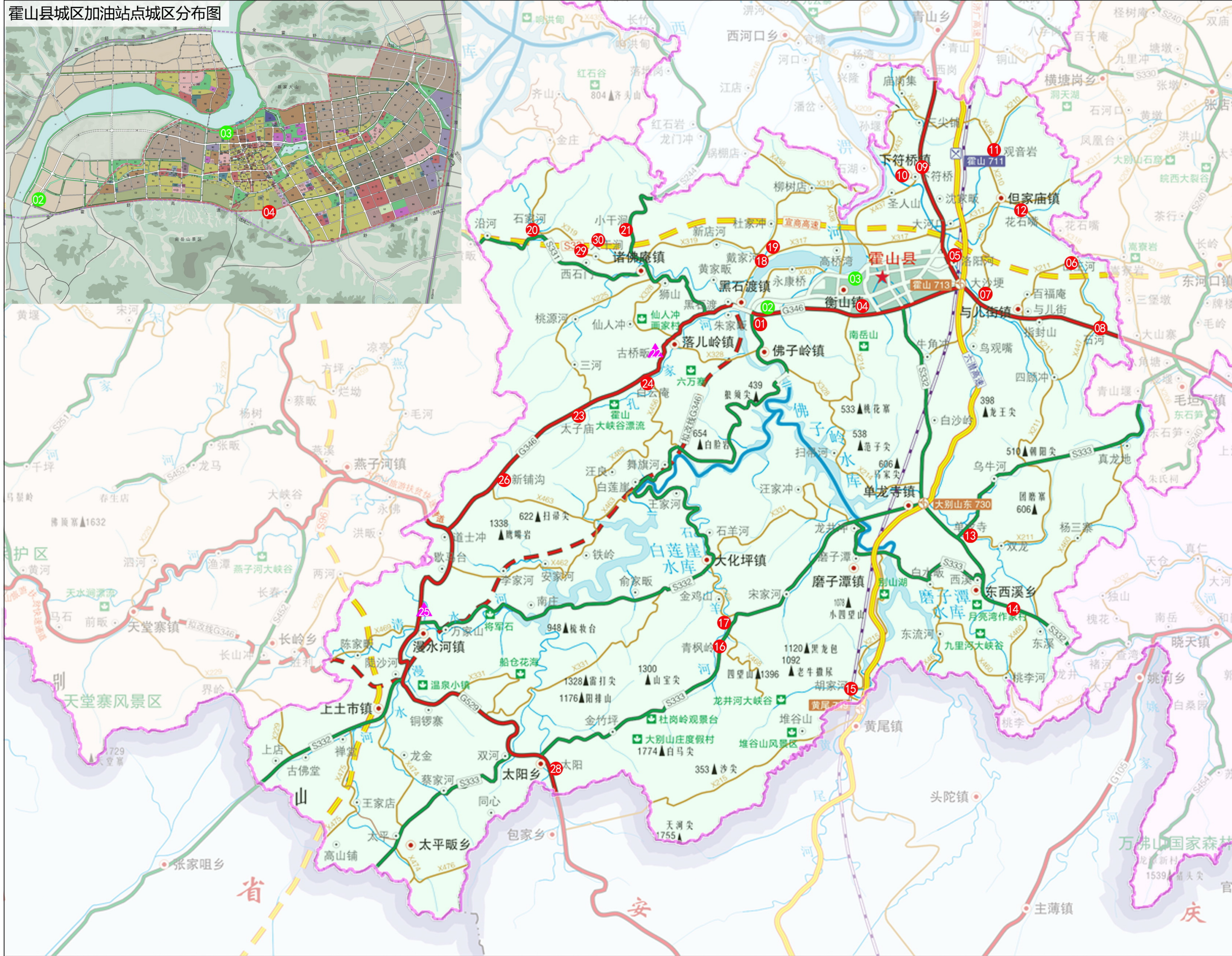
六安市商务局

2021.12

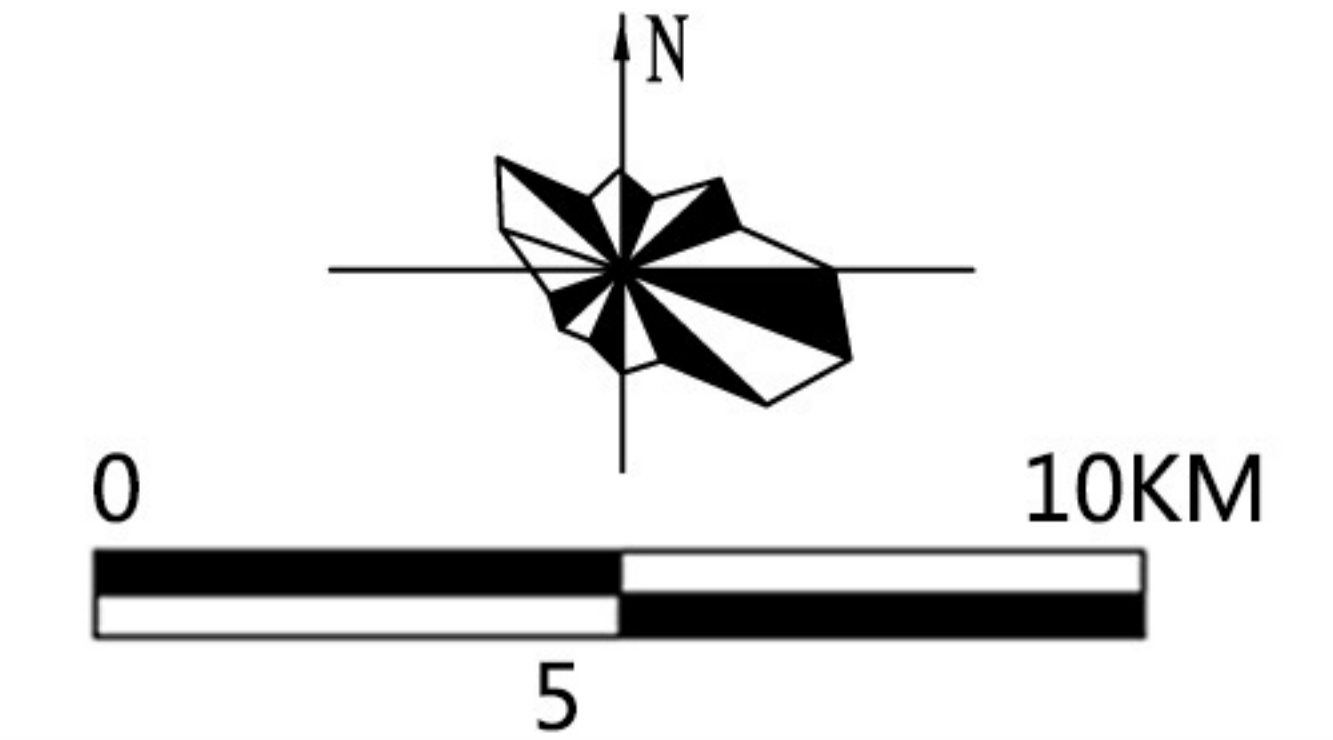
六安市成品油零售网点“十四五”规划(2021-2025年)

霍山县加油站规划分布图

霍山县城区加油站城区分布图



比例尺



霍山县“十四五”加油站布点规划统计表(30座)

| 序号 | 地址表述 |
|----|-----------------------------------|
| 1 | 霍山县衡山镇迎宾大道与迎驾大道交叉口向东处南侧 |
| 2 | 霍山县衡山镇迎宾大道与迎驾大道交叉口向东处北侧 |
| 3 | 霍山县衡山镇爱民路与北外环路交叉口西南侧 |
| 4 | 霍山县衡山镇惠民路立交南侧 |
| 5 | 霍山县衡山镇洛阳河村金家院组(高铁小镇内) |
| 6 | 霍山县与儿街镇山王河村吴嘴村民组内 |
| 7 | 霍山县与儿街镇大沙埂村七家村村民组内 |
| 8 | 霍山县与儿街镇石河村杨家老院组105国道南侧 |
| 9 | 霍山县下符桥镇105国道与镇中路交叉口东南侧 |
| 10 | 霍山县下符桥镇河下路南侧忠祥气体旁 |
| 11 | 霍山县但家庙镇观音岩村观家路与三石路交叉口处西北侧 |
| 12 | 霍山县但家庙镇花石嘴村三石路与吴院路交叉口东北侧 |
| 13 | 霍山县单龙寺镇单龙寺村省道332与县道065交口向西400米处北侧 |
| 14 | 霍山县东西溪乡童家河村保安堂生产队010乡道北侧 |
| 15 | 霍山县磨子潭镇胡家河村磨黄路与胡堆路交叉口附近 |
| 16 | 霍山县磨子潭镇青枫岭隧道口前方300米处 |
| 17 | 霍山县大化坪镇旅游快速通道青枫岭隧道出口北侧 |
| 18 | 霍山县黑石渡镇戴家河村石塘组大黑路北侧 |
| 19 | 霍山县黑石渡镇马鞍山组大黑路南侧 |
| 20 | 霍山县诸佛庵镇县道X068(诸张路)石家河村境内 |
| 21 | 霍山县诸佛庵镇小干洞村杨湾组省道(S244)北侧 |
| 22 | 霍山县落儿岭镇古桥畈村G346国道与X067县道交口附近 |
| 23 | 霍山县落儿岭镇太子庙G346国道668公里碑向西100米处北侧 |
| 24 | 霍山县落儿岭镇白云庵村X067县道与小庵子路交叉口向南10米西侧 |
| 25 | 霍山县漫水河镇径树林村国道529线(大别山旅游扶贫快速通道) |
| 26 | 霍山县漫水河镇346国道新铺沟村枫树岭处东侧 |
| 27 | 霍山县漫水河镇霍英一级公路与杨安路交汇处东南方 |
| 28 | 霍山县太阳乡G529国道K148+800米公路东侧 |
| 29 | 霍山县诸佛庵镇大干洞村S32宣商高速服务区南站 |
| 30 | 霍山县诸佛庵镇大干洞村S32宣商高速服务区北站 |

图例

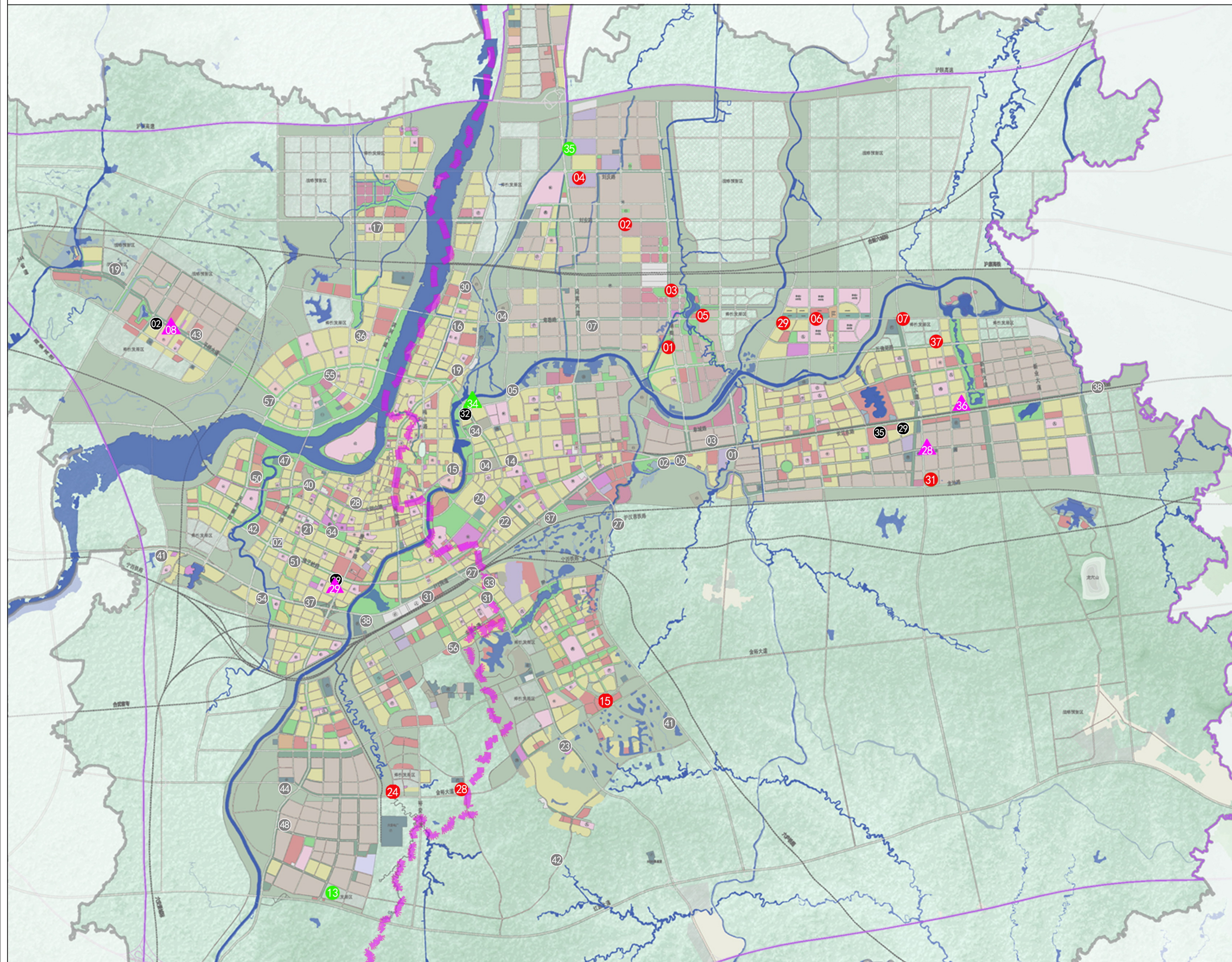
- 现状加油站
- 现状加油站
- ⊙ 现状加油船
- 撤销加油站
- 撤销加油站
- ▲ 迁建站/点升站
- 规划加油站
- 综合站
- ▲ 迁建/点升综合站

六安市商务局

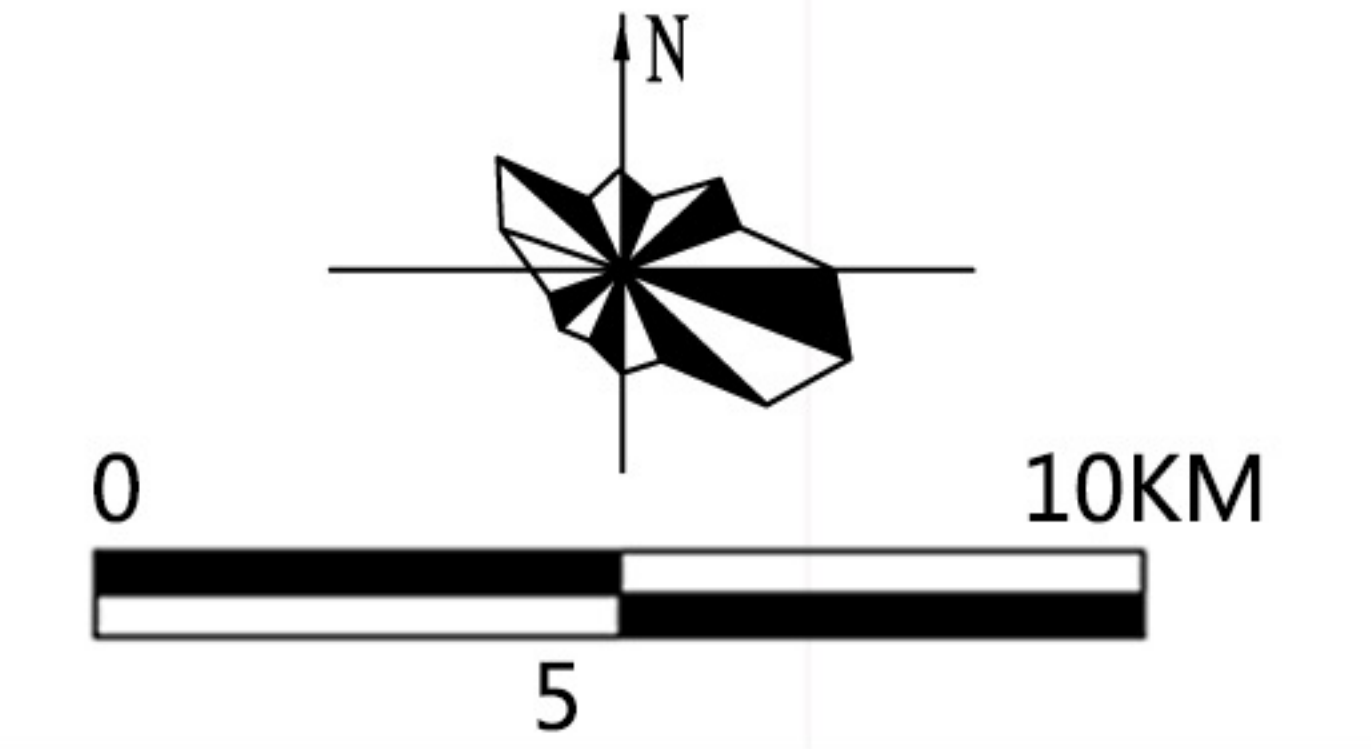
2021.12

六安市成品油零售网点“十四五”规划(2021-2025年)

主城区加油站点规划分布图



比例尺



主城区“十四五”加油站布点规划统计表(19座)

| 序号 | 地址表述 |
|----|-------------------------|
| 1 | 元亨路以北, 皋陶大道以西 |
| 2 | 九德路以东, 古碑以北, 刘安路以南 |
| 3 | 蓼城路以南, 皋陶大道以东, 龙舒路以北 |
| 4 | 瓦埠路以北, 迎宾大道以东 |
| 5 | 寿春路以北, 安民路以西, 龙舒路以南 |
| 6 | 三十铺镇寿春路与李三路交口附近 |
| 7 | 三十铺镇寿春路与一元大道交口东南 |
| 15 | 望城街道大石岗村金裕大道与阳光大道交口附近 |
| 28 | 一元大道与G312交口东南 |
| 29 | 三十铺镇寿春路与胜利路交口东南 |
| 31 | 三十铺镇一元大道与龙凤大道交口 |
| 35 | 迎宾大道与合武高速公路南1.5公里东侧 |
| 36 | 三十铺镇312国道与西湖路交口西150米处北侧 |
| 37 | 三十铺镇巢湖路与新安大道交口西150米处北侧 |
| 8 | 平桥乡009县道新店村境内 |
| 13 | 城南镇振东大道与S366交叉口东北部 |
| 24 | 裕安开发区金裕大道与香樟大道交口西侧 |
| 28 | 金裕大道与六毛路交界处北侧 |
| 29 | 裕安区佛子岭西路与磨子潭路交口南300米 |

- 图例
- 现状加油站
 - 撤销加油站
 - 规划加油站
 - 现状加油点
 - 综合站
 - 现状加油船
 - ▲ 迁建站/点升站
 - ▲ 迁建/点升综合站

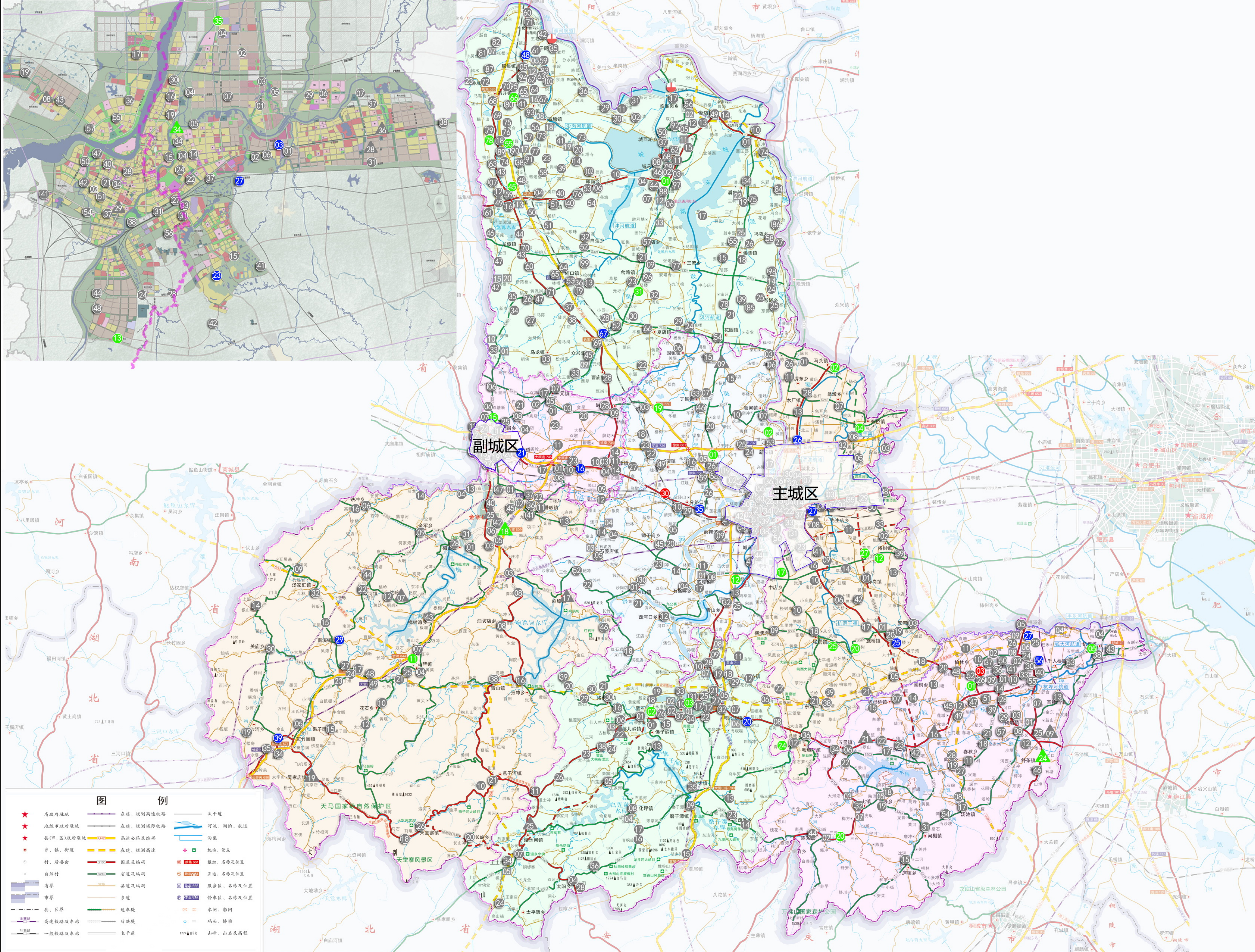
六安市商务局

2021.12

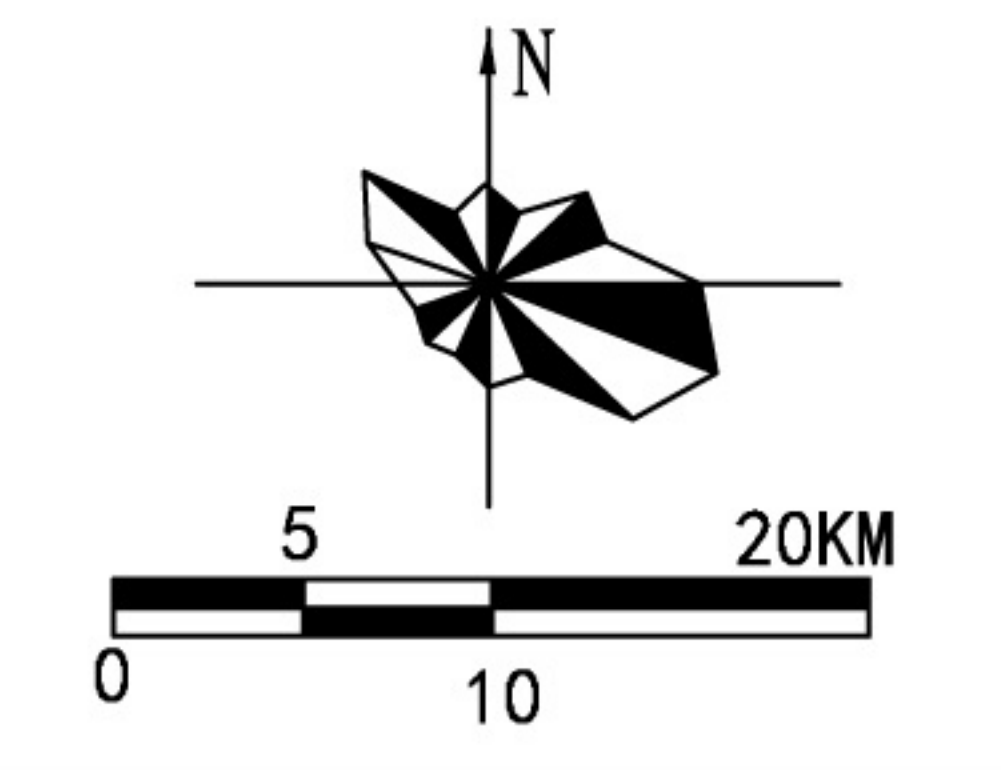
六安市成品油零售网点“十四五”规划(2021-2025年)

综合能源站布点规划图

主城区综合能源站分布图



比例尺



六安市“十四五”规划综合能源站汇总表(47座)

| 县(区) | 对应序号 | 地址表述 |
|------|-----------------------------------|-----------------------------------|
| 开发区 | - | 经济开发区皖西大道与东三路交口东320米处北侧 |
| 金安区 | 2 | 金安区马头镇高皇村G237西侧、S325南侧 |
| | 4 | 金安区东桥镇任郢村G40高速六安东出口 |
| | 12 | S329椿树段桥墩组境内南边服务区 |
| | 17 | 金安区中店乡中店村六毛路与合六南通道交口附近 |
| | 20 | 金安区施桥镇新修S330省道栗树村境内 |
| | - | 金安区六舒路与南山大道交口东南630米处西侧 |
| | 24 | 金安区毛坦厂镇新老105国道交口青山堰村新堰组 |
| | 25 | 金安区张店镇新街村,大苏路沿线 |
| | 27 | 金安区椿树镇段桥墩组境内S329北边服务区 |
| | 34 | 金安区龙河路与长安北路交口东600米南侧 |
| | 35 | 金安区迎宾大道与合武高速交口南1.5公里东侧 |
| - | 金安区城北乡丰塘村S203与G40沪陕高速下穿交口北685米处西侧 | |
| - | 金安区迎宾大道与G312国道交口南1.54公里处东侧 | |
| - | 金安区施桥镇八十铺村六舒路与X007县道交口南1.05公里处东侧 | |
| 裕安区 | 1 | 裕安区徐集镇全红村G40高速公路与S244公路下道口南 |
| | 2 | 新安镇西城大道与新西路交口附近 |
| | 12 | 裕安区苏埠镇戚桥村境内(合六南通道苏埠段)S329沿线 |
| | 13 | 裕安区城南镇振东大道与S366交叉口东北部 |
| | 19 | 裕安区罗集乡济广高速下道口附近 |
| 30 | 裕安区分路口镇 | |
| - | 裕安区分路口镇枣树村G105国道与陵园大道交口西北角 | |
| 叶集区 | 15 | 叶集区史河街道西外环(新桥村境内) |
| | - | 姚李镇G312国道(六叶公路)与S210省道交口东1540米处北侧 |
| | - | 叶集区平岗双井村新G312国道与梅山湖路交口东4.49公里处南侧 |
| 霍邱县 | 1 | 霍邱县城关镇南外环路与东环路交口附近 |
| | 31 | 岔路镇那楼村S245路 |
| | 45 | 霍邱县马店镇水圩村G35高速马店镇出口 |
| | 55 | 霍邱县高塘镇集东村连矿道路旁 |
| | 66 | 霍邱县范桥镇金盛大大道与连矿大道交口附近 |
| | 78 | 开发区白庙村新老105国道之间 |
| - | 霍邱县长集镇许岗村S310与G35长集出口交口北90米处东侧 | |
| - | 霍邱县周集镇G105国道与007乡道交口西北角 | |
| 舒城县 | 1 | 舒城县城关镇永安村S351(西环路)东侧 |
| | 5 | 舒城县杭埠镇万佛湖快速通道与军丰路交口 |
| | 3 | 舒城县经济开发区万佛路与龙潭北路交口西南角(英奇加气站) |
| | 20 | 舒城县晓天镇方冲村G105国道北侧 |
| | 24 | 舒城县舒茶镇二口村G206国道西侧找洼组 |
| - | 舒城县城关镇太平村G206新线与县道005交口北1.6km处东侧 | |
| - | 舒城县桃溪镇G206国道与003乡道交口北620米处西侧 | |
| 金寨县 | 11 | 金寨六武高速路古碑进口匝道与055县道交口北 |
| | 18 | 金寨县东环线距映山红大道600米处 |
| | - | 金寨县南溪镇S210省道与X056县道交口北 |
| - | 金寨县斑竹园镇S210与沪蓉高速下穿交口西 | |
| 霍山县 | 2 | 霍山县衡山镇迎宾大道与迎驾大道交口向东处北侧 |
| | 3 | 霍山县衡山镇爱民路与北外环路交口西南侧 |
| | - | 霍山县与儿街镇与儿街村G105国道与与讲石路交口东410米处南侧 |



六安市商务局
2021.12